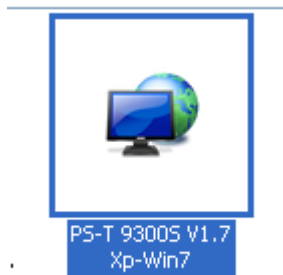
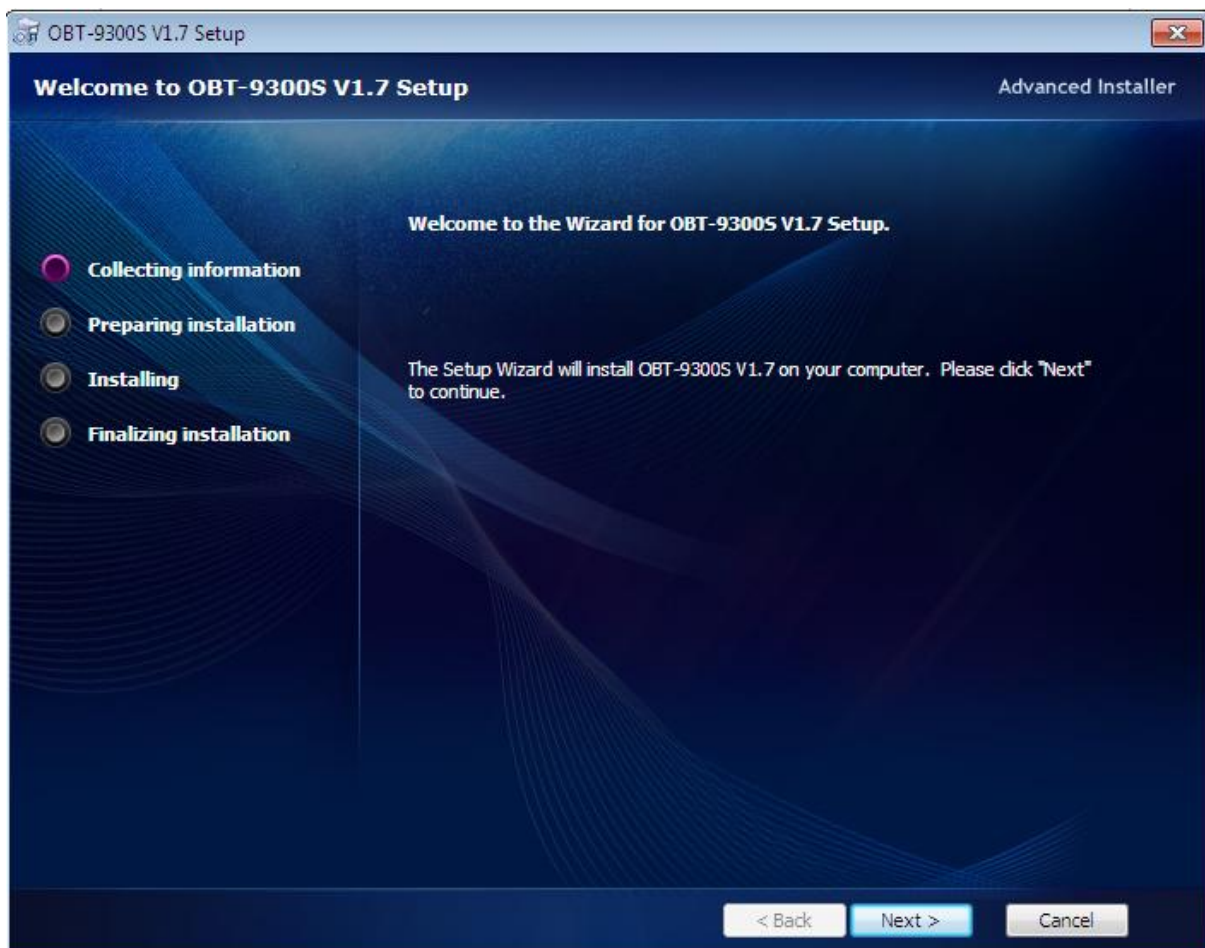


ขั้นตอนการลงโปรแกรม PS-T 9300S V1.7 Xp-Win7

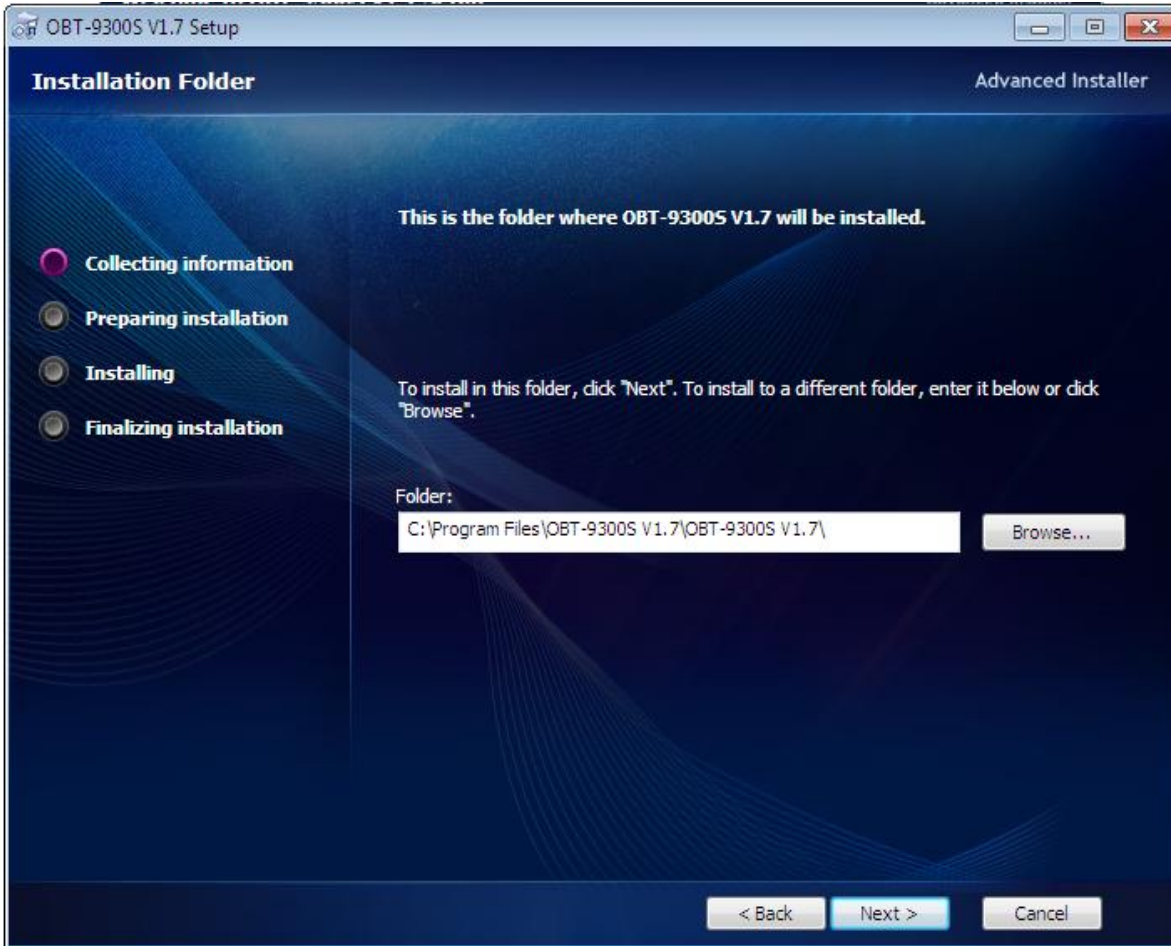
1. เลือก ไฟล์ PS-T 9300S V1.7 Xp-Win7 ตัว Setup



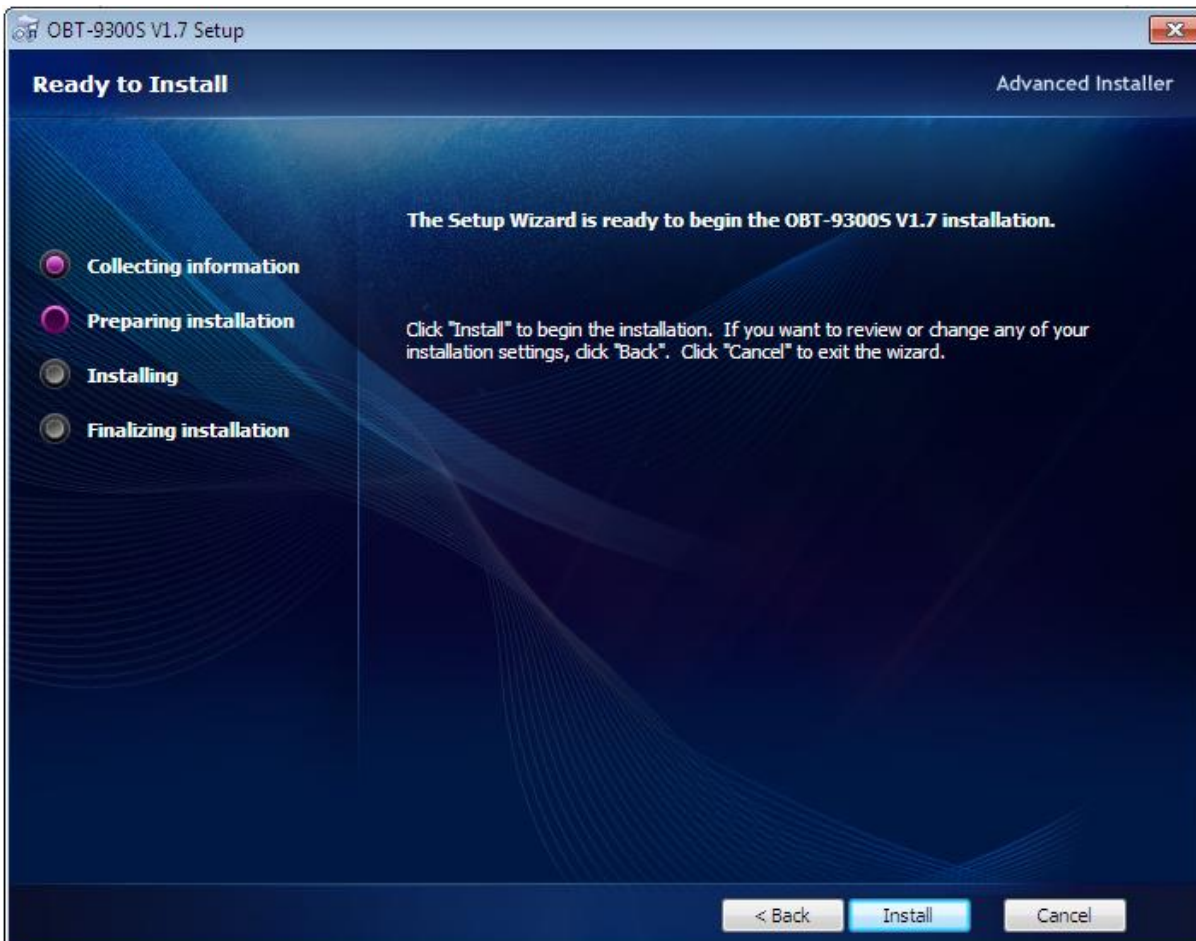
2. เลือก Next



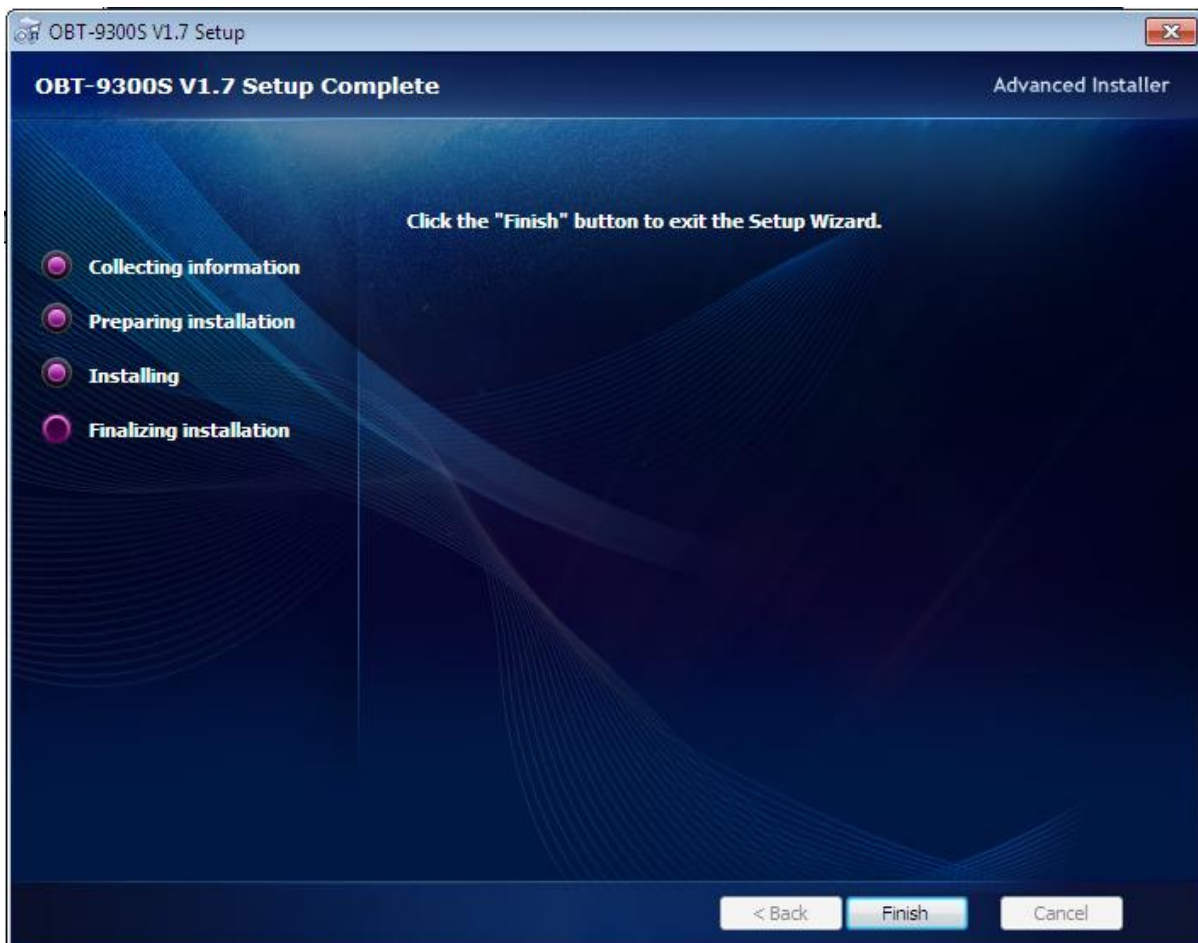
3. เลือกไดร์ที่เราจะทำการติดตั้ง หรือติดตั้งที่ไดร์ C: ตามที่โปรแกรมได้เลือกไว้ให้ กด



4. กด Install



5. กด Finish เสร็จสิ้นการติดตั้ง



ขั้นตอนการตั้งค่าโปรแกรม

1. หน้าจอเมื่อเปิดโปรแกรม และเสียบ USB
2. กด REFRESH USB เพื่อทำการ REFRESH



3. เลือก ไดรฟ์ ของ USB

PS Audio player computer control software

2014-06-04 15:16:28

Task Program Task Edit Task Remove Write USB Check USB Language

Before operation, please select target USB Refresh USB

Before operation, please select target USB

Power supply	Sound source	Zone	Start time	End time	Week	Broadcast mode	Play music
--------------	--------------	------	------------	----------	------	----------------	------------

Instructions Help

Instructions Help:
1. Insert the U disk into the computer. (if you are new to U disk, U disk format for FAT32 please. Operating instructions please refer to the seventh step U disk format.)
2. Copy the MP3 file from the computer to copy into the U disk. (programming need to use the MP3 file)
3. Open the AUDIO Controller software.
4. In the main interface, click refresh usb.
5. In operation select disk U drop-down box to choose the desired programming U disk. (if the U disk has a program, displays the U disc program).
Two, the program to program
1. In the main interface, click the show programming. Show programming pop-up dialog.
2. In the source select drop-down box to choose the source to USB, line 1 order line 2.
3. In the partition frame respectively to reduce need partition. 4. In the start time ' set the task start time.

4. กด Task Program เพื่อเริ่มการตั้งเวลา



5. ทำการตั้งเวลา

5.1 ช่อง Source เลือกเป็น USB เพื่อที่จะให้ Power 1 ในการ จ่ายกระแสไฟให้แอมป์

5.2 ช่อง Zone ใช้กำหนดโซนที่ต้องการให้เครื่องทำงาน

5.3 ช่อง Start Time ใช้กำหนดเวลาเริ่มต้นที่จะให้เพลงทำงาน

5.4 ช่อง Stop Time ใช้กำหนดเวลาที่ต้องการให้เพลงหยุด

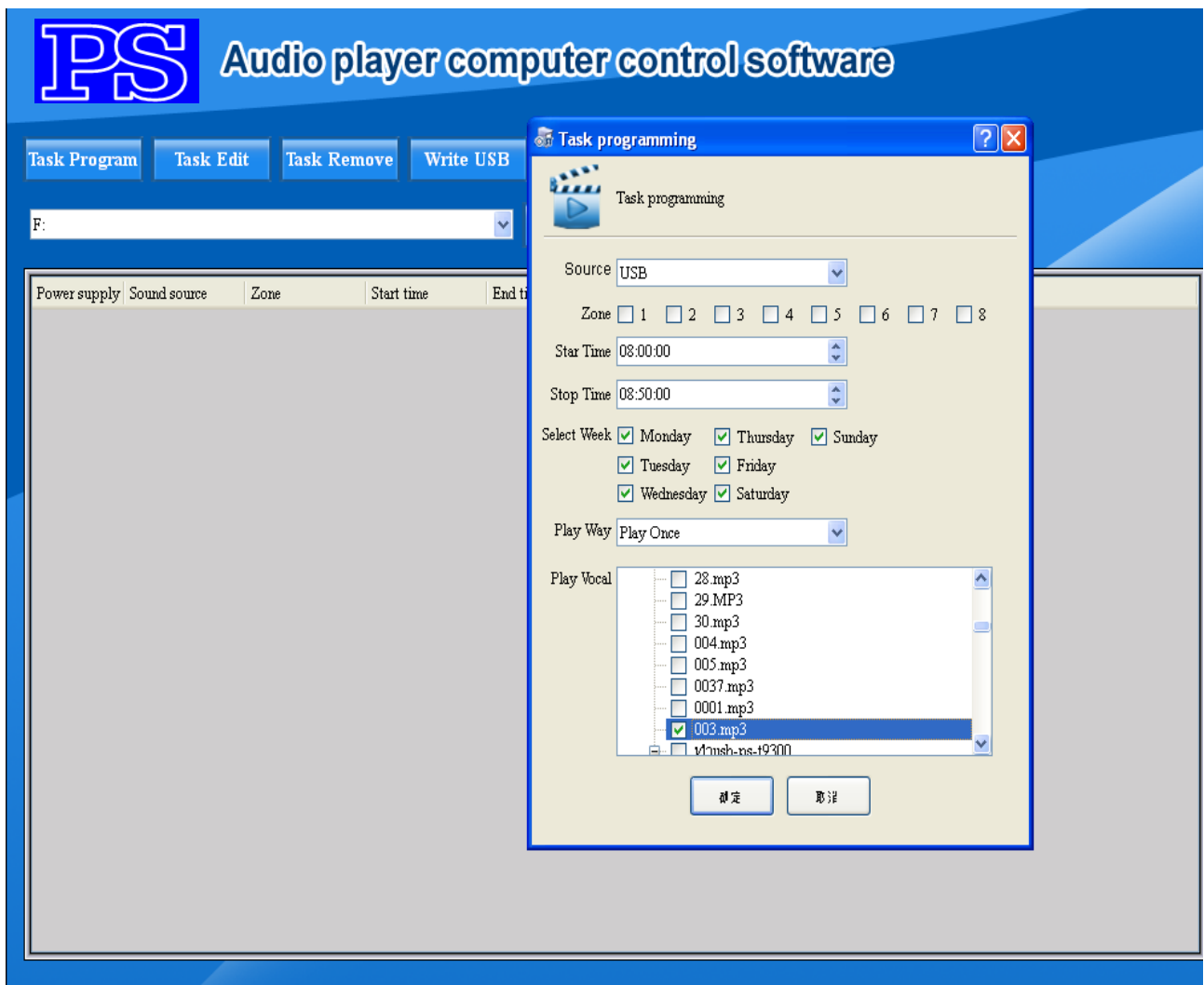
5.5 Select Week ใช้กำหนดวันที่เราต้องการให้เพลงทำงาน

5.6 ช่อง Play Way ใช้กำหนด 1 Play Once คือ ให้เพลงเล่นแบบรอบเดียวจบ

2 Play Circle คือ ให้เพลงเล่น ไปเรื่อย จนกว่าจะครบตามเวลาที่กำหนด

5.7 ช่อง Play Vocal ใช้ทำการเลือกเพลง

5.8 กดปุ่ม ซ้ายมือเพื่อทำการ save





Audio player computer control software

Task Program

Task Edit

Task Remove

Write USB

Check USB

Language

F:

Refresh USB

Power supply	Sound source	Zone	Start time	End time	Week	Broadcast mode	Play music
power 1	USB		08:00:00	08:50:00	1234567	Play Once	1:/003.MP3

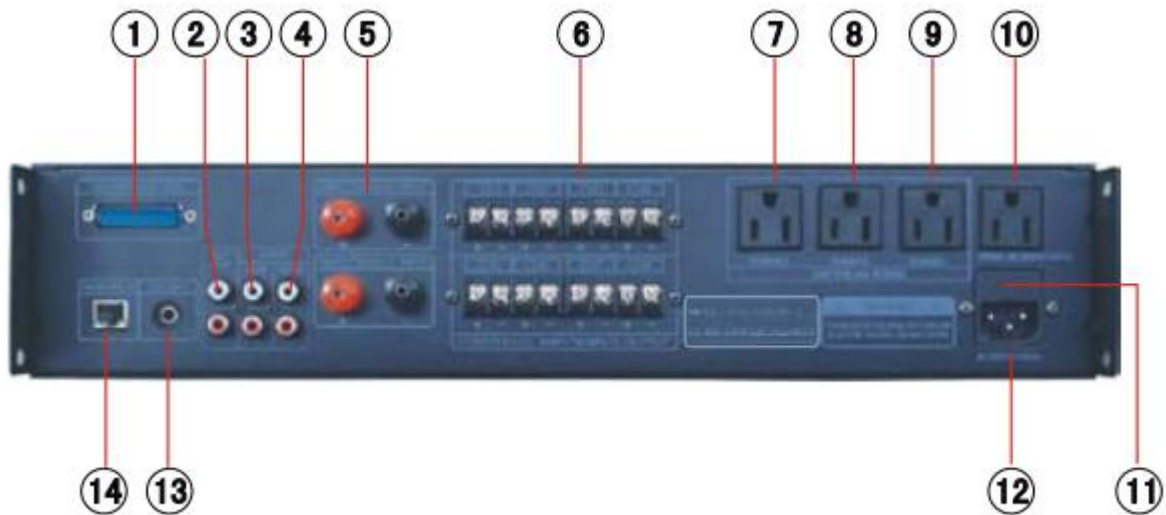
6. โปรแกรม จะแสดงรายการเวลาที่เรที่ตั้งเวลา

7. ถ้าต้องการลบรายการ เลือกที่รายการที่ต้องการ แล้วเลือก Task Remove

8. ถ้าต้องการแก้ไขรายการ เลือกที่รายการที่ต้องการ แล้วเลือก Task Edit

9. เมื่อทำการตั้งเวลาตามต้องการเสร็จแล้วกดปุ่ม Write USB เพื่อทำการเขียนรายการที่ทำการตั้งเวลาลง USB

การติดตั้งเครื่องกริ่ง



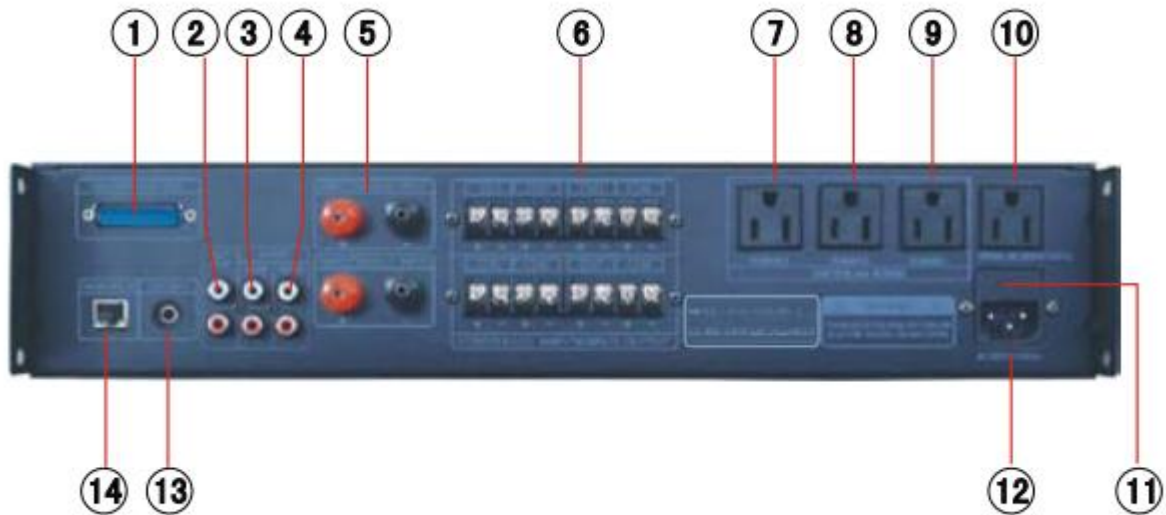
การต่อแบบแบ่งโซน

1. ต่อสาย AMP1 (5) ที่เครื่องกริ่ง เข้ากับ Out Put ที่ เครื่องขยายเสียง ตัวที่ 1
2. ต่อสาย AMP2 (5) ที่เครื่องกริ่ง เข้ากับ Out Put ที่ เครื่องขยายเสียง ตัวที่ 2
3. ต่อสาย Out put (2) ที่เครื่องกริ่ง เข้ากับ AUX 1 ที่ เครื่องขยายเสียง ตัวที่ 1
4. ต่อสาย Out put (2) ที่เครื่องกริ่ง เข้ากับ AUX 1 ที่ เครื่องขยายเสียง ตัวที่ 2
5. ต่อสายลำโพง เข้าที่ Chanel (6) เราสามารถต่อได้ 8 โซน

โดยที่ โซนที่ 1-4 จะควบคุมโดย เครื่องขยายเสียง ตัวที่ 1

โซนที่ 5-8 จะควบคุมโดย เครื่องขยายเสียง ตัวที่ 2

6. power ของ แอมป์ สามารถ ต่อเข้าที่ช่อง power1 ผ่านปลั๊กพวงได้ หรือ ต่อปลั๊กแยกได้

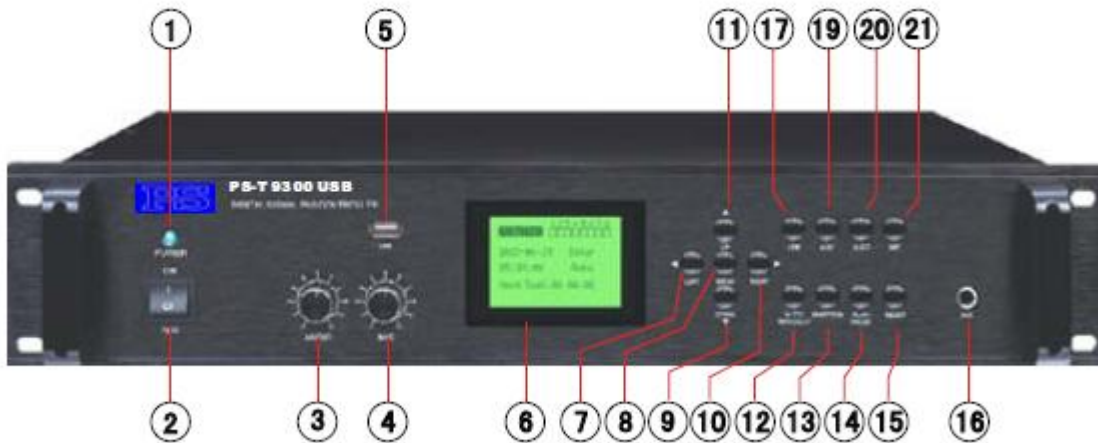


การต่อแบบโชนเดียว

1. ต่อสาย Out Put (2) ที่กริ่ง เข้ากับ AUX1 ที่ เครื่องขยายเสียง
2. ต่อสาย ลำโพง เข้ากับ Out Put ที่ เครื่องขยายเสียง
3. ต่อสาย Power ของเครื่องขยายเสียงเข้าที่ Power1 (9) เพื่อให้เครื่องกริ่งจ่ายไฟให้กับเครื่องขยายเสียงเมื่อถึงเวลาทำงานและหยุดจ่ายไฟเมื่อจบการทำงาน
4. power ของ แอมป์ สามารถ ต่อเข้าที่ช่อง power1 ผ่านปลั๊กพ่วงได้ หรือ ต่อปลั๊กแยกได้

ขั้นตอนการตั้งเวลาที่เครื่อง PS-T 9300

The front panel



1. กดปุ่ม Auto/Manu (12) ให้เป็น Manual
2. กดปุ่ม Setting (8)
3. เลือก Modify Time
4. ทำการเลือก ปี-เดือน-วัน วันจันทร์-วันอาทิตย์ เวลา
5. กด Yes เพื่อตกลง
6. กดปิดเครื่อง
7. เปิดเครื่องอีกครั้ง