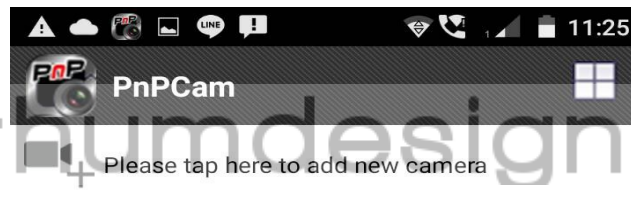


SETUP STARCAM Connect Wifi

เชื่อมต่อ Star Cam เข้ากับ Router Wifi ที่ต้องการเชื่อมต่อ โดยใช้สาย LAN และเปิดใช้งานกล้อง Star Cam
ดาวน์โหลด APP PNPCAM



เข้าใช้งาน APP PNPCAM



เลือก Please tap here to add new camera (เลือกเพื่อเพิ่มกล้อง)

Add Camera

Name IPCamera

UID

Scan ID Search

Passwo..

Add Camera Description

1, the name is used to distinguish the set camera, you can use the easy-to-distinguish name named to the camera: IPCam, gates, cameras, etc.;;

2, UID, you want to enter the camera at the bottom of the label on the UID; You can

OK Cancel

เลือก Scan ID เพื่อทำการ Scan QR Code ด้านใต้กล้อง

Add Camera

Name IPCamera

UID VSTA-xxxxxx-NZBFW

Scan ID Search

Passwo..

12# English . ถัดไป

จะได้ UID ดังภาพ

ให้ทำการใส่ Password : 888888 (Default)

The screenshot shows a mobile application interface for adding a camera. The form has the following fields and controls:

- Name:** A text input field containing "IPCamera".
- UID:** A text input field containing "VSTA-xxxxxx-NZBFW".
- Buttons:** Two buttons labeled "Scan ID" and "Search" are positioned below the UID field.
- Password:** A password input field labeled "Passwo.." containing six dots, highlighted with an orange border.

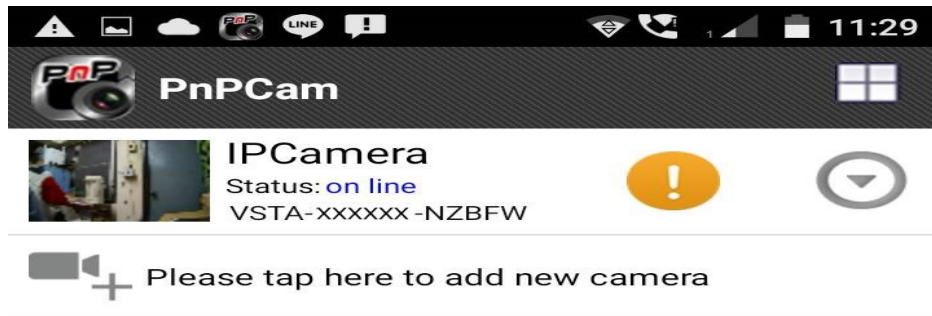
A standard QWERTY keyboard is overlaid on the bottom half of the screen, with the Thai text "เสร็จสิ้น" (Finished) visible on the bottom right key.

กด OK เพื่อยืนยันการเพิ่มกล้อง

This screenshot shows the same "Add Camera" form, but with a description section and confirmation buttons added below the password field:

- Add Camera Description:** A section containing two numbered instructions:
 - 1, the name is used to distinguish the set camera, you can use the easy-to-distinguish name named to the camera: IPCam, gates, cameras, etc.;
 - 2, UID, you want to enter the camera at the bottom of the label on the UID; You can
- Buttons:** Two buttons labeled "OK" and "Cancel" are located at the bottom of the screen.

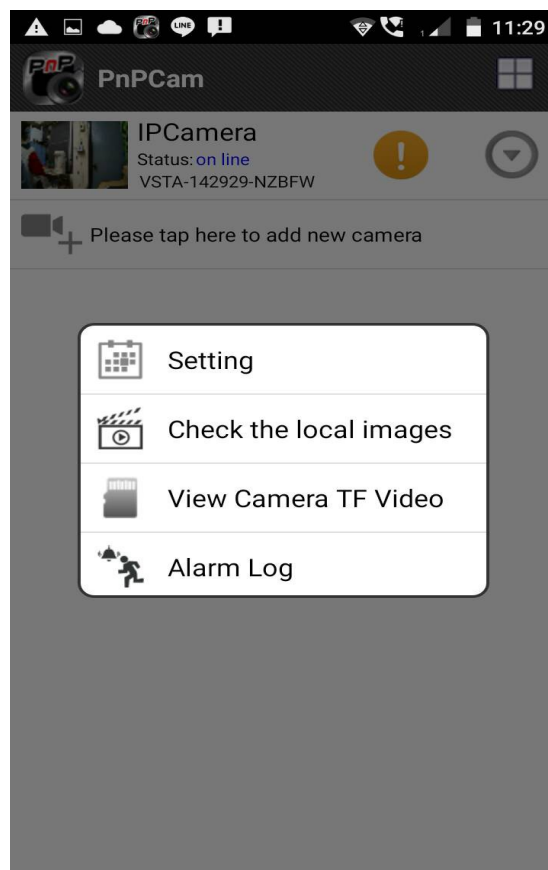
จะแสดงหน้าเชื่อมต่อกล้องกับโทรศัพท์



เลือกปุ่มลูกศรลง เพื่อเปิดเมนู

Pathumdesign

จะแสดงหน้าเมนู

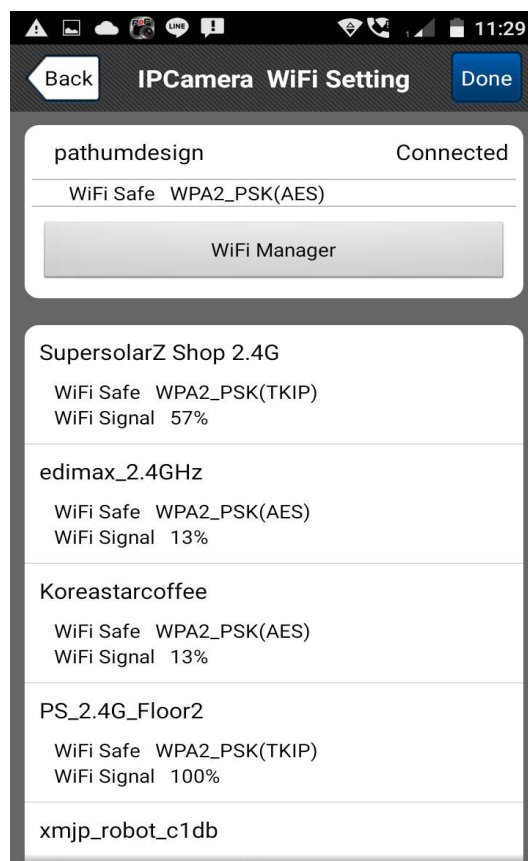


เลือก Setting

จะแสดงหน้าตั้งค่า



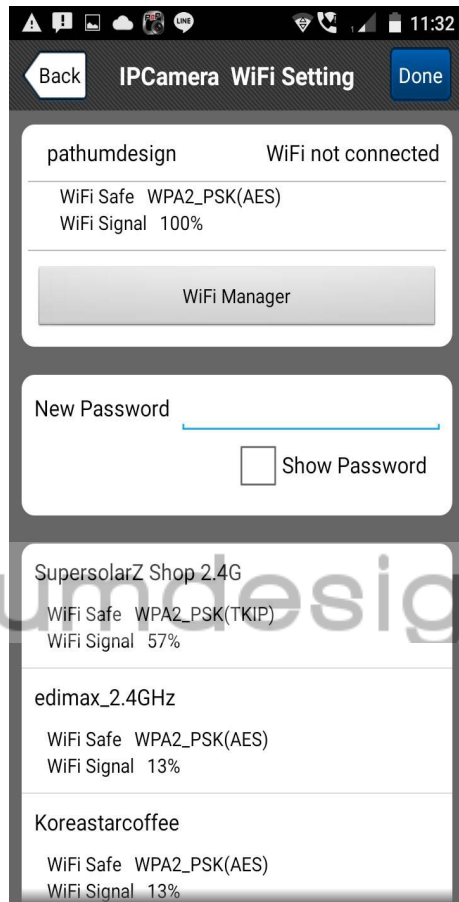
เลือก WiFi Setting เพื่อทำการตั้งค่า WiFi



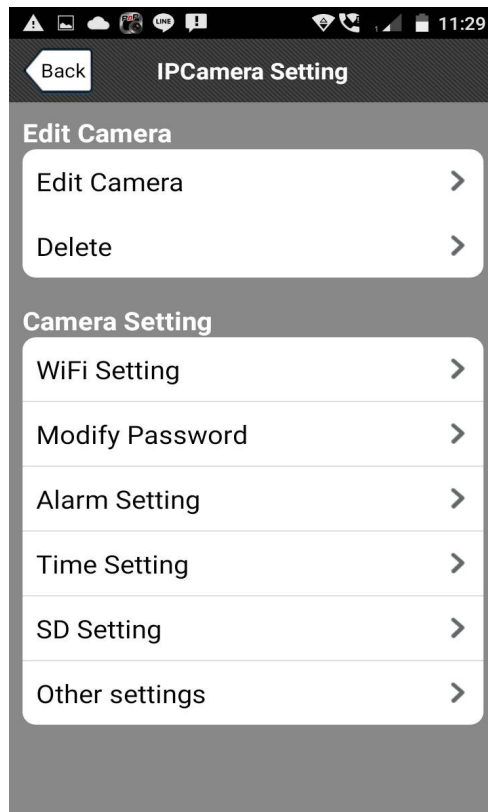
เลือก WiFi manager เพื่อทำการค้นหา WiFi

เลือก WiFi ที่ต้องการเชื่อมต่อ (WiFi ตัวที่เราทำการเชื่อมต่อ LAN ไว้)

ทำการใส่ Password ของ WiFi ที่ต้องการเชื่อมต่อ

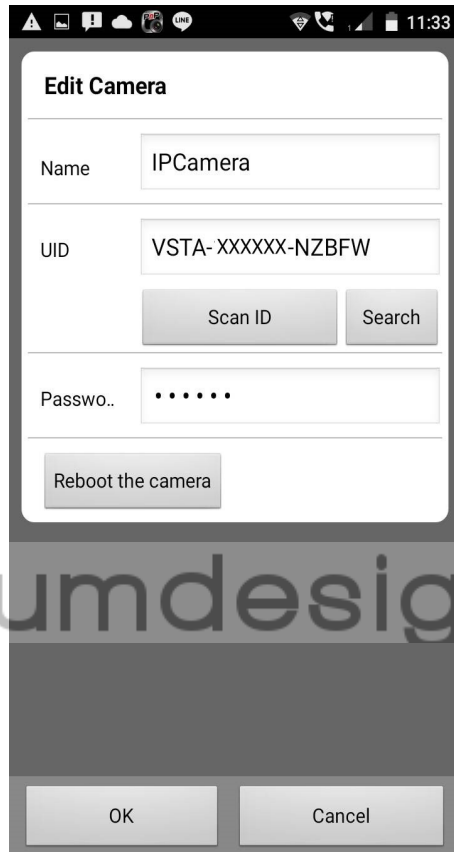


เมื่อทำการใส่ Password WiFi เสร็จแล้วเลือก Done จะกลับมาสู่หน้าตั้งค่า

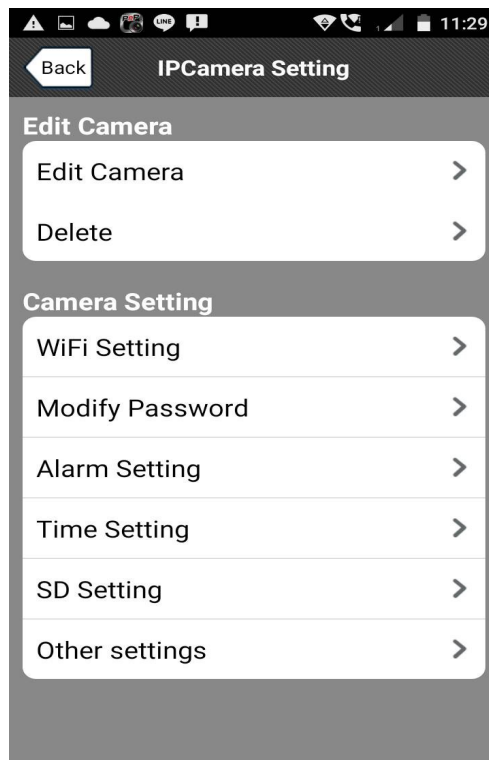


เลือก Edit Camera

ทำการ Reboot Camera แล้วกด OK

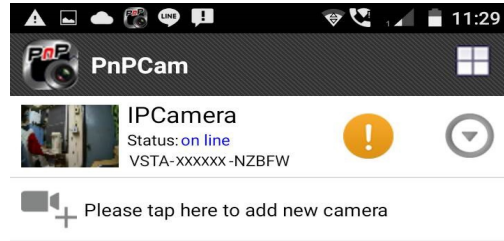


จะกลับสู่หน้าตั้งค่า



เลือก Back เพื่อกลับสู่หน้าอุปกรณ์กล้อง ตรวจสอบเช็คสถานะกล้อง จะแสดง Online

ให้ทำการถอดสาย LAN ออก รอกำลังเชื่อมต่อกับ WiFi เมื่อสำเร็จจะขึ้นสถานะ Online



Pathumdesign